

## 平成22年度診療報酬改定とDPC

平成22年4月より診療報酬が改訂になりました。臨床検査の保険点数変動について述べれば、検体検査の中でも自動分析可能な生化学や血液検査では若干下がり、手作業を要する細菌検査では上がりました。生体検査(生理検査)では呼吸機能検査関連の一部で若干上がりましたが、耳鼻科検査で若干下がっており全体的には大きな変化はありませんでした。

当施設において、診療報酬改訂で直接影響を受けるのは外来部門で、入院に関してはDPCを導入しており間接的な影響であると考えます。

今回の診療報酬改訂を臨床検査科の収支に当てはめてみますと数パーセントの黒字となり、月額120万円程度の収益となりますが、あくまでも出来高計算で行ったもので本来の収益ではありません。DPCであるため入院に関してはコスト計算をして病院の収支と照し合わせる必要がありますが、院内(事務側)に臨床検査専門の集計ソフトが導入されていません。本来DPCによる検査項目の検討はコスト削減委員会やDPC委員会などで行われるのですが、医事課においてデータ収集ができないため収支の検討が一向に進まなかったものと考えます。

以前臨床検査科では、依頼され実施していた検査の稼働報告のみでは何の付加価値も見出せず、集計を止めた年度もありましたが、医事課の次期コンピュータ入替の際には臨床検査集計が出来るよう対応していただけたらと考え、再度集計し始めています。ソフトで済むのであれば早急の対応をお願い致します。

そこで、臨床検査科の検査件数と検査に要するコストを表に示し、医事課コンピュータによる検査集計の必要性和、DPCにおける入院検査の見直しも含めまとめてみました。

表に示す通り全ての項目で検査件数の抑制は進んでおらず、DPC対応の検討が行われていない可能性があります。入院日数を減らすためにはなるべく早期に多くの検査を行的確な診断を優先させるのが目的であれば良いのですが、何の検討もされず検査を行っているのであれば膨大な無駄を生み出していることとなります。DPCでは入院中の検査は原則持ち出しであるため、どのくらい入院検査のコストがかかっているのかを計算してみました。

1ヶ月間(平成22年3月)の入院検査のランニングコスト(人件費は含まず機器試薬代のみ)は、生化学で9,022,990円、感染症で2,199,190円、血液で6,924,020円、輸血で1,638,120円、免疫血清で1,768,850円、緊急検査で1,000,000円程度、一般検査で578,550円、細菌検査で870,880円、生理検査で4,381,000円、病理検査で500,000円程度であり、合計28,883,600円となります。

入院検査は総検査の34.4%程度であり、計算より入院検査担当人件費を求めると1ヶ月6,880,000円となり、ランニングコストに加えると月額35,763,600円となり、これが入院検査1ヶ月分の必要なコストとなります。

入院の臨床検査が必要に応じて行われているとは思いますが、そのためにどれだけのコストを費やしているのかも頭の片隅において考えていただければ、経営的に大変救われるのではないのでしょうか。

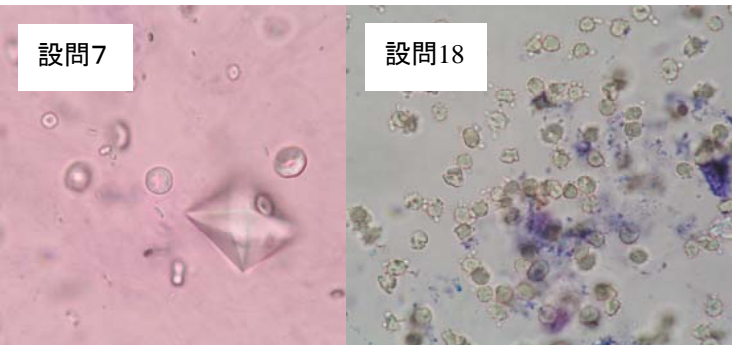


文責 並木 薫

## 当直学習会&実習生担当からの報告



今年初の勉強会は、1月に診療技術部主催勉強会の中で、透析採血管について学びました。生化学検査データに影響を及ぼす要因や検体保存にあたり注意する点について、SRL検査センターの方にお聞きしました。2月は、基準値が国際標準化に向けて変更になるのを機会に、HbA1cについてアークレイ(株)の方の講義を受けました。血糖コントロールマーカーとして、糖尿病を悪化させないために大切な検査項目であることを知りました。3月は、実習生の送別会を兼ねて、関東甲信地区医学検査学会で演題発表を行ってきた成田技師、相田技師、いずれも生化学担当2名の発表報告を聞きました。4月は、尿沈渣について、猪浦技師より、事前にテストが配布され、解答形式での学習会となりました。尿沈渣は、顕微鏡を見る目が養われなければなりません。定期的な学習会の企画を多くの技師が望んでいます。次回は、5月に心電図を準備中です。



文責 当直学習会係

## 資格を掲示しました

2010年4月末より、臨床検査科の出入口や、心電図室前、エコー室前の廊下等に、当院の臨床検査技師が取得している更新が必要な資格のみを掲示しました。機会があったら是非見て下さいね!

- ・ 認定臨床微生物検査技師
- ・ 感染制御認定臨床検査技師
- ・ 日本糖尿病療養指導士
- ・ 日本臨床細胞学会 細胞検査士
- ・ 国際細胞学会 細胞検査士
- ・ 認定一般検査技師
- ・ 認定輸血検査技師
- ・ 認定消化器内視鏡技師
- ・ 認定心電図検査技師
- ・ 超音波検査士 心臓
- ・ 超音波検査士 腹部
- ・ 超音波検査士 表在



臨床検査技師は国家認定技師です。上記資格がなくても業務は行えますが、スキルアップのために努力しています!

## 実習生がお世話になります

4月より東武医学技術専門学校の実習生、小島 竜司(こじま りゅうじ)、岡田 智彬(おかだ ともあき)が6ヶ月間お世話になっております。どうぞご指導のほどお願い申し上げます。



小島 竜司  
血液型：A型  
趣味：DVD鑑賞  
一言：早くみなさんのような技師になるため、一生懸命がんばりますのでよろしくお祈りします。



岡田 知彬  
血液型：B型  
趣味：モンハン!!  
一言：まだまだご迷惑をおかけしますが、職員の皆さんよろしくお祈りします。

\*平成22年6月28日~10月8日まで女子栄養大学の  
実習生1名も実習にきます。

## 近くでどうでしょう?

好評につき、今年度も引き続きお送りします♪  
今回は、皆さんもご存知かと思いますが、“もちもちの木”の、つけ麺を取材してきました(^o^)  
もちもちの木蓮田店は味噌味のつけ麺がお勧めで、今回は辛味噌つけ麺と辛味噌ラーメン、新発売の餃子も食べてきました(^u^)もちもちの木の味噌ラーメンのスープは濃厚な味噌とにんにくが効いていて、スタミナ満点のラーメンです☆餃子は、外はパリッと中はもちもちで丸くてかわいい餃子です。是非一度、御賞味あれ(\*^^)v



辛味噌つけ麺と餃子

辛味噌ラーメン

住所：埼玉県蓮田市関山1-2-22

TEL：048-769-8864

営業時間：月~土 11:30~14:30 19:00~22:00  
日 11:30~15:00 18:00~22:00

## MT通信係

榎田 祐子、関塚 純子、相田 友梨、市川 麻里子

## 平成20年~現在まで(2年間)の臨床検査科稼働より各項目の検査数

